

新製品

二色温度 LED リング照明装置 LED-R2765



メッキ品の表面観察・金属研磨品の検査などに最適です

白色・電球色の二色を搭載

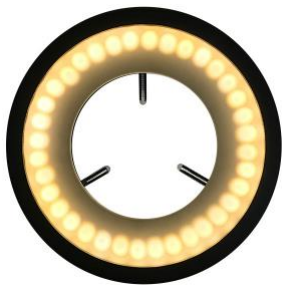
リング内側の円周には 36 球の白色 LED を、外側の円周には 36 球の電球色 LED を搭載しました。1 台で二種類の波長光源をご使用いただけます。

二色をそれぞれ個別に調光可能

それぞれの波長に対して、コントローラーでの調光 (OFF~MAX まで) が可能です。

各色・拡散板有無の違いによる調光イメージ

(撮影のため調光ボリュームは低めに設定しています。)



・拡散板有り
・電球色のみ点灯
(調光:低)



・拡散板無し
・電球色のみ点灯
(調光:低)



・拡散板有り
・点灯無し
(調光ボリュームゼロ)



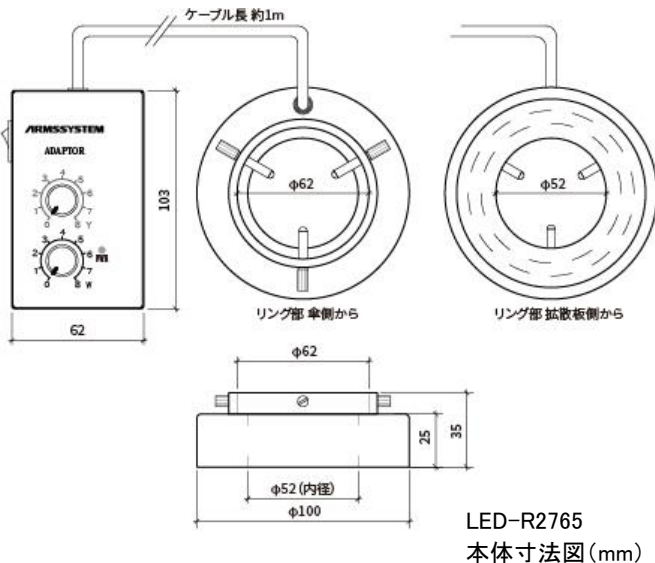
・拡散板有り
・白色のみ点灯
(調光:低)



・拡散板無し
・白色のみ点灯
(調光:低)



・拡散板無し
・電源 OFF



型番	LED-R2765
価格(税抜)	40,000 円
製品構成	・リング照明 (コントローラー一体型) ・専用拡散板 (取り外し可能) ・電源アダプター
取付対応顕微鏡	・取付部径 30~62mm ・3 点ネジ止めができる形状の実体顕微鏡
色温度	白色光 : 6,500K 電球色光 : 2,700K
調光	白色光・電球色光 それぞれの調光が可能
最大照度	各色 50,000Lux 以上 (W.D.100mm, 標準拡散板無しの場合)
電源	AC100-240V 50/60HZ / 12V1A (AC アダプター付属)
消費電力	5W
動作環境	気温 0° ~40° 湿度 20-80%未満 (直射日光・結露を避けること)



アームシステム株式会社 <http://www.armssystem.co.jp/> arms@armssystem.co.jp

〒158-0093 東京都世田谷区上野毛 1-27-6-2F TEL:03-5758-1888 FAX:03-5758-1881

本カタログ内製品の仕様・外観については予告無く変更する場合があります。

2024.6