

二色温度LEDリング照明装置 LED-R2765



白色光・電球色光の二色を、1台に搭載!

メッキ品の表面観察・金属研磨品の検査などに最適です。



リング外側に36球の電球色LEDを、内側に36球の白色LEDを搭載した、1台で二種類の波長光源をご使用いただける、二色温度LED照明です。

それぞれの波長に対して、コントローラーでの調光 (OFF~MAXまで) が可能です。
 コントローラー上段のボリュームで、外側電球色側のリング照明を調光でき、下段のボリュームでは、リング内側の白色照明を調光できます。

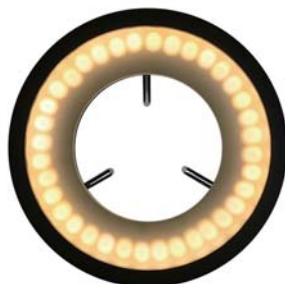


2色それぞれを調光できるコントローラー

顕微鏡側の照明取付部の径が 30~62mm以内 かつ 3点ネジ止めが可能なら形状であれば、顕微鏡のメーカーを問わず、本照明を取り付け可能です。

各色・拡散板有無の違いによる調光イメージ

(撮影のため、点灯時の調光ボリュームは低めに設定しています。)



・拡散板有り
 ・電球色のみ点灯 (調光:低)



・拡散板無し
 ・電球色のみ点灯 (調光:低)



・拡散板有り
 ・点灯無し (調光:0)



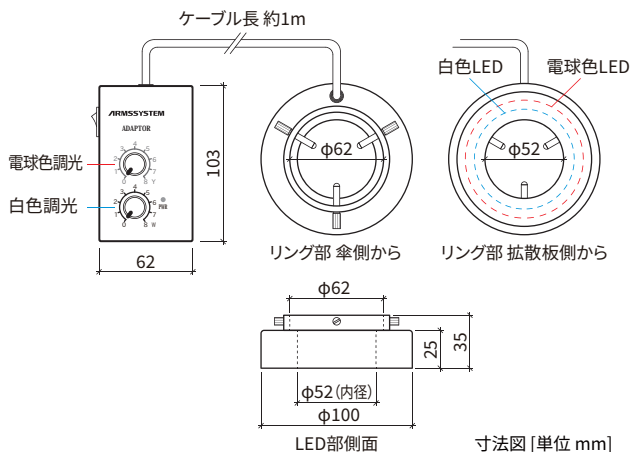
・拡散板有り
 ・白色のみ点灯 (調光:低)



・拡散板無し
 ・白色のみ点灯 (調光:低)



・拡散板無し
 ・電源 OFF



二色温度LEDリング照明装置 LED-R2765

価格 40,000円(税抜)

製品仕様	
製品構成	・リング照明(コントローラー一体型) ・専用拡散板(取り外し可能) ・電源アダプター
取付対応顕微鏡 取付方法	・取付部径 30φ~62φ ・3点ネジ留め(径が62φを超える、もしくは斜め形状で3点のネジで固定できない顕微鏡へは、取付不可)
ON/OFFスイッチ	電源ON/OFFスイッチ
光量調整	白色光・電球色光 それぞれの調光が可能
色温度	白色光 6,500 K / 電球色光 2,700 K
最大照度	50,000 Lux 以上 (W.D.100mm、専用付属拡散板無し時)
電源	DC12V 1A (ACアダプター AC100-240V 50/60Hz 付属)
消費電力	5W
動作環境	気温 0°C~40°C、湿度 20~80% (直射日光の当たらない所での使用、結露なきこと)